

I^V(F)*

**INSTITUT VALENCIÀ
DE FINANCES**

**El sector textil de la C.
Valenciana
ATEVAL
Líneas de financiación**

Manuel Illueca
Director General
Ontinyent (València)
4 de julio 2018

ÍNDICE

1. Introducción

- Datos Generales
- Datos Sector Textil
- Resumen de cifras

2. Datos financieros

- Rating Sector
- ROA; LEV; CASH; GROWTH; CAPEX
- Rating ATEVAL

3. IVF

- Instrumentos y líneas de financiación

4. IVF Gestor Fondos Europeos

5. Operativa

1. Introducción

1. Introducció

Comunitat Valenciana: Crecimiento superior a la media

- La economía valenciana alcanzó en 2017 un ritmo de crecimiento similar al registrado en el año anterior, alcanzando un 3,2% de incremento del PIB. Esta tasa que se sitúa un punto por encima de la media nacional, que se situó en el 3,1%.
- Este crecimiento sitúa a la CV entre las comunidades más dinámicas, lo que ha permitido converger en términos reales y generar empleo: 62.000 empleos netos en 2017.

1. Introducción

El sector textil valenciano: un cluster orientado a la exportación

- Según los datos generales de 2017, los productos textiles de la Comunitat Valenciana alcanzaron una cifra de negocio de 2.021 MM€.
- En torno al 44% de la producción tiene como destino la exportación, con un importe de 891 MM€
- La Comunitat Valenciana ha sido la 5ª región exportadora de productos textiles, en general, con un 6% del total exportado por España.
- Ese porcentaje se incrementa en el caso de los productos textiles para el hogar: la CV es la 3ª región española más exportadora con un 21% de las exportaciones totales de España de esos productos.

1. Introducción

Resumen de cifras 2013-2017

	2013	2014	2015	2016	2017	%17/16
Empresas	1.520	1.457	1.395	1.379	1.424	3,3%
Empleo	21.860	21.777	22.452	22.780	23.188	1,8%
Cifra de Negocios (mill €)	1.808	1.865	1.950	1.964	2.021	2,9%
Valor añadido (mill €)	651	672	695	712	723	1,5%
Exportaciones (mill €)	735	765	808	857	891	3,9%
Importaciones (mill €)	744	842	938	969	1.079	11,4%

Crecimiento sostenido de los principales indicadores de actividad

1. Introducció

Balance 2017

Cifra de negoci 2017

2.021 MM
+ 2,9%

Exportacions 2017

891 MM
44%

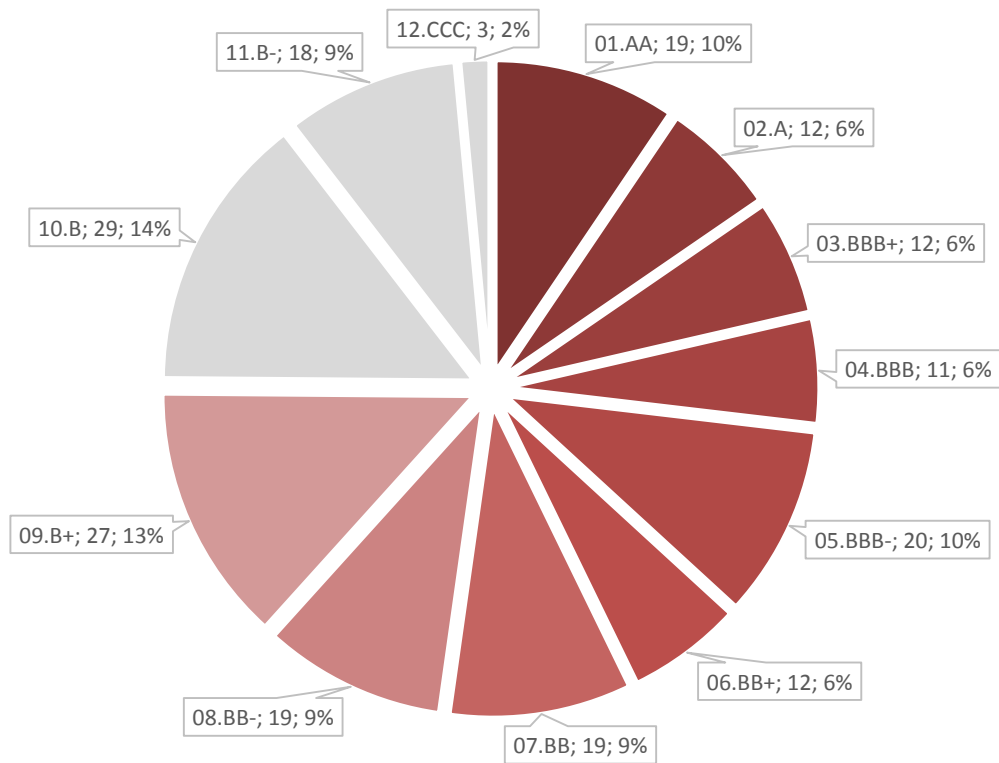
Empleo 2017

23.188 trab.[<]
+ 1,8%

2. Datos financieros

2. Datos financieros. Muestra IVF. Sector textil valenciano

Rating total (CNAE 13, 14 y 46)



Tipo Calificación / N° empresas de la muestra / % sobre muestra

2. Datos financieros. Muestra IVF. Sector textil valenciano

ROA (Beneficio antes de intereses y después de impuestos / activo)

	2008	2009	2010	2011	2012	2013	2014	2015	2016
CNAE									
13	0,0265	0,0245	0,0232	0,0203	0,0209	0,0224	0,0260	0,0246	0,0313
14	0,0338	0,0353	0,0556	0,0372	0,0465	0,0456	0,0718	0,0395	0,0470
46	0,0514	0,0315	0,0400	0,0285	0,0271	0,0284	0,0314	0,0330	0,0370
Total	0,0299	0,0256	0,0258	0,0222	0,0213	0,0234	0,0275	0,0267	0,0317

2. Datos financieros. Muestra IVF. Sector textil valenciano

LEV (Endeudamiento total sobre activo)

	2008	2009	2010	2011	2012	2013	2014	2015	2016
CNAE									
13	0,6087	0,5696	0,5428	0,5528	0,5365	0,5183	0,4992	0,4997	0,4751
14	0,8498	0,7613	0,7797	0,8606	0,8214	0,7915	0,6549	0,7593	0,7510
46	0,7043	0,6816	0,6879	0,6666	0,6133	0,5996	0,6522	0,5785	0,6009
Total	0,6341	0,6156	0,5833	0,5768	0,5520	0,5372	0,5364	0,5198	0,5006

2. Datos financieros. Muestra IVF. Sector textil valenciano

CASH (tesorería sobre activo)

	2008	2009	2010	2011	2012	2013	2014	2015	2016
CNAE									
13	0,0311	0,0368	0,0437	0,0384	0,0341	0,0475	0,0487	0,0582	0,0745
14	0,0310	0,0428	0,0895	0,0277	0,0631	0,0864	0,0545	0,0573	0,1101
46	0,0330	0,0637	0,0491	0,0449	0,0307	0,0538	0,0438	0,0457	0,0832
Total	0,0313	0,0444	0,0470	0,0418	0,0339	0,0491	0,0480	0,0556	0,0747

2. Datos financieros. Muestra IVF. Sector textil valenciano

GROWTH (Crecimiento venta sobre año anterior)

	2008	2009	2010	2011	2012	2013	2014	2015	2016
CNAE									
13		0,909	1,119	1,005	0,952	1,041	1,054	1,040	1,026
14		1,019	1,276	1,180	0,885	1,050	1,071	1,021	1,072
46		0,868	1,148	1,016	0,933	1,034	1,089	1,094	1,051
Total		0,902	1,126	1,009	0,947	1,041	1,068	1,049	1,031

2. Datos financieros. Muestra IVF. Sector textil valenciano

CAPEX (% Inversión sobre ventas)

	2008	2009	2010	2011	2012	2013	2014	2015	2016
CNAE									
13		0,013	0,015	0,017	0,010	0,010	0,014	0,015	0,022
14		0,020	0,025	0,006	0,002	0,005	0,005	0,005	0,014
46		0,005	0,005	0,003	0,004	0,002	0,004	0,009	0,020
Total		0,011	0,012	0,014	0,008	0,008	0,011	0,014	0,022

3. IVF

3. IVF: el banco promocional valenciano

¿Qué es el IVF?

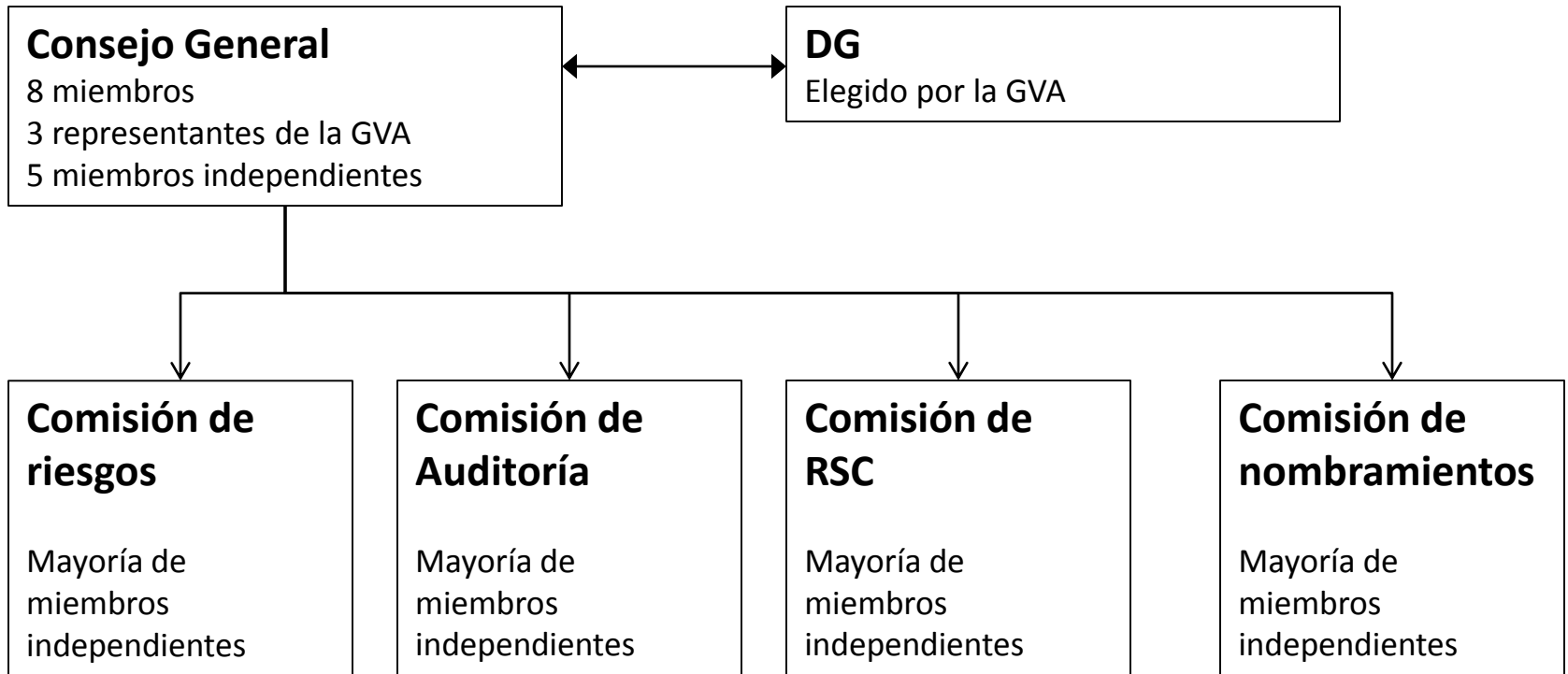
- **El IVF es un Banco Promocional.** Es decir, una Entidad financiera que recibe el mandato de un organismo público de desarrollar actividades de promoción y desarrollo, de diferentes formas y con diferentes productos, de acuerdo a las necesidades en cada momento.
- Principales funciones:
 - Corregir fallos de mercado en la prestación de servicios financieros
 - Canalizar la oferta pública de financiación hacia proyectos de la CV
 - Actuar con un marcado carácter social

Miembro de:



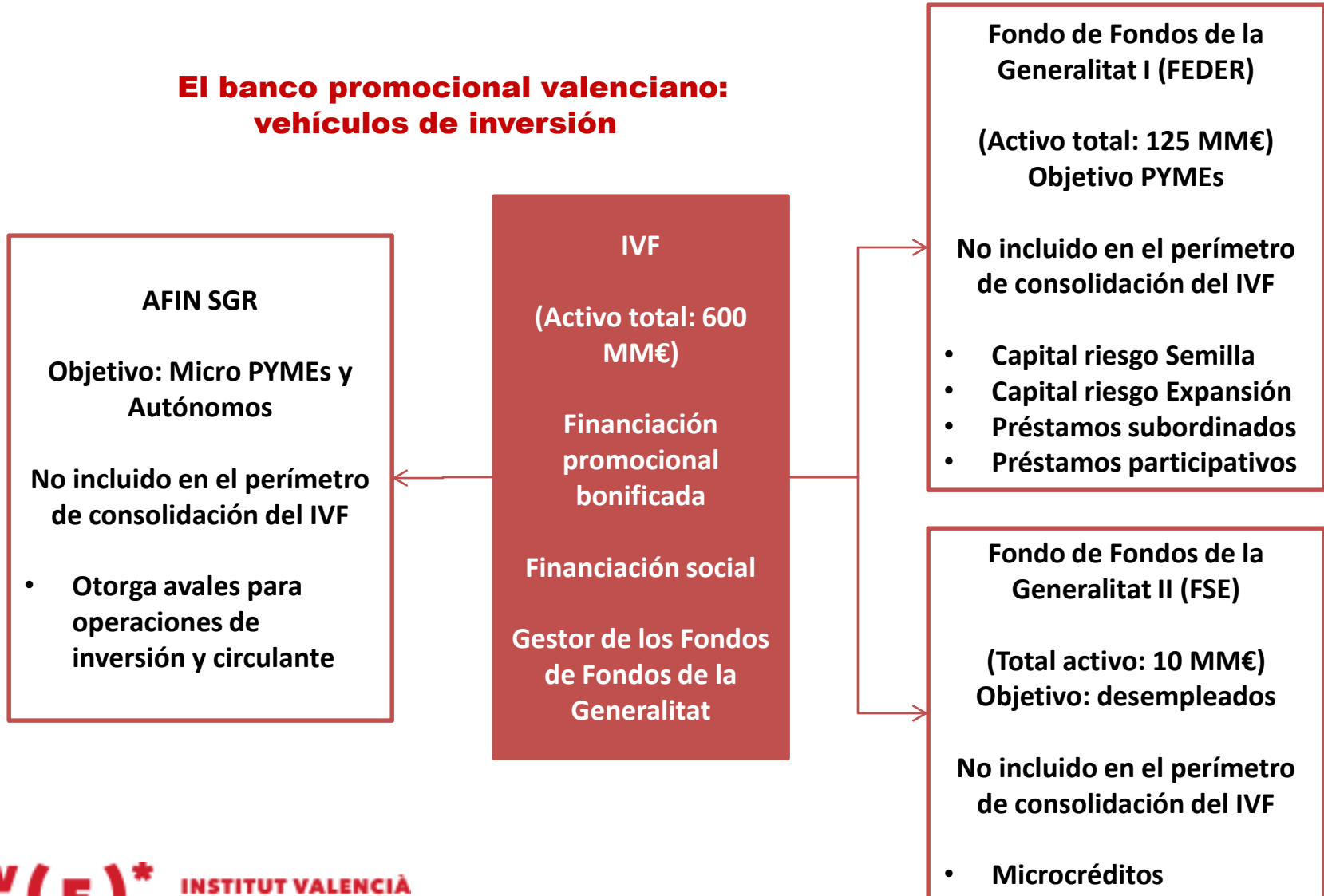
3. IVF: el banco promocional valenciano

Órganos de Gobierno



3. IVF: el banco promocional valenciano

El banco promocional valenciano: vehículos de inversión



3. IVF: el banco promocional valenciano

Bonificación préstamos IVF

Beneficiarios	Actividad	Sede
Pymes y grandes empresas	Multisectorial, excepto inmobiliario y financiero (*)	Social en la CV
Tipo de interés	Importe proyecto	Importe préstamo
En función de la calificación crediticia	Entre 50.000€ y 5.000.000€	Hasta el 80% del importe del proyecto.
Plazo amortización	Garantías	Desembolso
Hasta 10 años, con hasta 2 de carencia	En función del análisis de riesgo	En una o varias veces durante la carencia de la operación
*Importe de la ayuda		
La DG de Modelo Económico podrá conceder una bonificación de hasta el importe de la carga financiera de la operación, con el tope del 0%. El importe de la ayuda será de 175 puntos básicos más la comisión de apertura		



3. IVF: el banco promocional valenciano

Líneas de financiación

- **Líneas de tipo social**
 - Línea IVF Centros de atención a personas con diversidad funcional
 - Línea IVF – SERVEF Formación
- **Línea de autónomos, microempresas y pymes**
 - Línea IVF Autónomos, Microempresas y PYMES (*)
 - Línea IVF Cultura
- **Líneas para proyectos de emprendimiento innovador**
 - Línea IVF Innovación +
- **Líneas para financiar inversión y circulante – préstamos bonificados**
 - Línea IVF Inversión y Circulante (*)
 - Línea IVF Eficiencia Energética

(*) ambas líneas se podrían beneficiar de bonificaciones en su carga financiera

3. IVF: el banco promocional valenciano

Líneas para Inversión y Circulante

Línea IVF Inversión y Circulante	
Importe	Desde 200.000€ → hasta 5 MM€. Como norma general hasta el 80% del proyecto de inversión.
Plazo/carencia	máx. 15 años / máx. 3 años
Tipo de interés	EUR anual + diferencial en función de la calidad del riesgo
Comisiones	De apertura: en función de la calidad crediticia del acreditado
Garantías	En función de la viabilidad del proyecto, la solvencia del solicitante y las características del préstamo solicitado. Como norma general no se tomarán como garantía fianzas personales
Requisito	Sede social o sede operativa en la Comunidad Valenciana. Excepto sector inmobiliario y sector financiero.

3. IVF: el banco promocional valenciano

Líneas para Inversión y Circulante

Línea IVF Eficiencia Energética	
Importe	Entre 200.000€ y 2.000.000€
Característica principal	Acreditar una estructura de financiación del proyecto tal que la financiación solicitada al IVF sea complementaria a la de otras entidades bancarias y no represente un importe superior al menor de los siguientes límites: 25% de la financiación bancaria total o 2 MM€.
Condiciones	Las condiciones de la operación del IVF (tipo de interés, plazo, carencia, comisiones, garantías, covenants y otros condicionantes) serán las que se acuerden por el conjunto de las entidades
Requisito	El proyecto se ha de desarrollar en la Comunidad Valenciana

3. IVF: el banco promocional valenciano

Líneas de autónomos, microempresas y pymes

Línea IVF Autónomos, Microempresas y PYMES / Línea IVF Cultura	
Finalidad	Inversiones y circulante
Importe	Entre 12.000€ y 400.000€
Plazo/carencia	máx. 10 años / máx. 2 años
Tipo de interés	EUR anual + 1,75%
Comisiones	De apertura: 0,50%; de cancelación: 0%
Condiciones del aval de la SGR	
Comisión de estudio	Hasta el 0,5%
Comisión del aval:	Inversiones: Hasta el 1,6% Circulante: Hasta el 2,45%
Cuotas sociales	Hasta el 4% (reembolsable)
Requisito	Sede social o sede operativa en la Comunidad Valenciana. Excepto sector inmobiliario y sector financiero.

3. IVF: el banco promocional valenciano

Líneas para emprendimiento innovador

Línea Innovación +	
Finalidad	Empresas que han superado la Fase II del Instrumento Pyme del programa Horizonte 2020, y han obtenido la puntuación mínima para su aprobación tras la evaluación de la Comisión Europea.
Tipo financiación	Préstamo participativo
Importe	25.000 - 300.000€
Plazo/carencia	máx. 15 años / máx. 5 años
Tipo de interés	Diferencial tipo fijo: 3,5% Diferencial tipo variable: hasta 5,5%
Comisiones	De apertura: 0,50%; de cancelación: 10%
Garantías	Sin garantías
Requisito	Sede social o sede operativa en la Comunidad Valenciana. Excepto sector inmobiliario y sector financiero.

4. IVF Gestor Fondos Europeos

4. IVF Gestor de Fondos Europeos

Fondos FEDER

Instrumentos financieros con fondos europeos

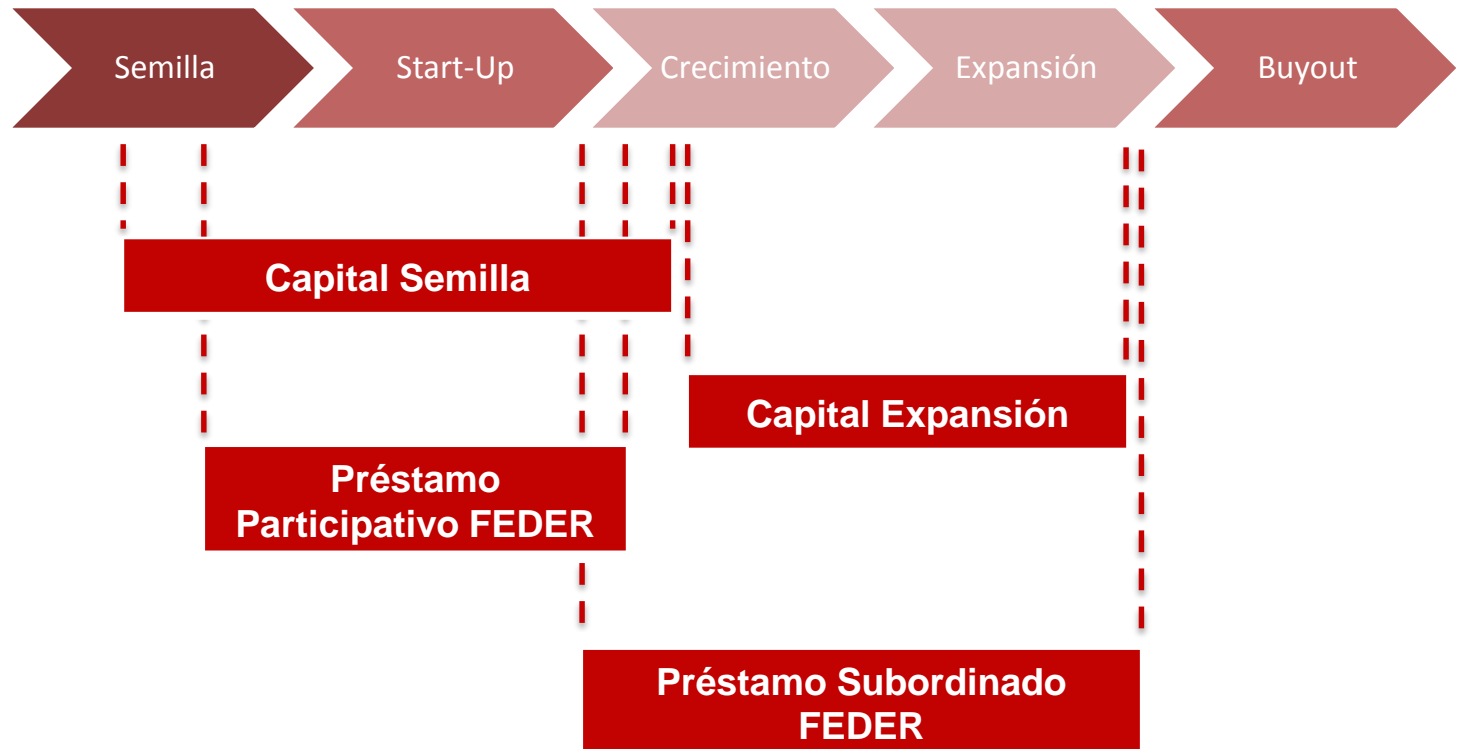
Firma acuerdo financiación

3º trimestre 2018

(*) Pendiente publicación en el DOCV la convocatoria para la selección de los intermediarios financieros FEDER

4. IVF Gestor de Fondos Europeos

Instrumentos financieros Fondos Europeos - FEDER



4. IVF Gestor de Fondos Europeos

Instrumentos financieros Fondos Europeos - FEDER

	Capital Semilla - FEDER	Capital Expansión - FEDER
CAPITAL	<ul style="list-style-type: none">• Proyectos innovadores, en especial EBT• Selección intermediarios financieros• Participando en vehículos de CR• Inversión media/empresa: 200K (<50%) 15 MM€	<ul style="list-style-type: none">• Pymes con alto potencial de crecimiento e internacionalización• Selección intermediarios financieros• Participando en vehículos de CR• Inversión media/empresa: 750K (<50%) 33,76 MM€
CUASI-EQUITY	Préstamo Participativo - FEDER <ul style="list-style-type: none">• Proyectos innovadores, en especial EBT• Selección intermediarios financieros• Cofinanciación con inversores acreditados• Importe: 50K-300K/400K• Plazo: 7-10 años, carencia mínima: 3 años 14,2 MM€	
PRÉSTAMOS	Préstamo Subordinado - FEDER <ul style="list-style-type: none">• Pymes en fase de crecimiento o expansión.• Gestión directa IVF• Importe: hasta 1.000K• Duración: hasta 10 años.• Cofinanciación con otras entidades y capitalización del proyecto. 62,68 MM€	

5. Operativa

5. Operativa

Operativa presentación solicitud

Presentación de la solicitud:

A través de la web: prestamos.ivf.es

Documentación a aportar:

Fase análisis:

- Plan de negocio actualizado con detalle y cuantificación del destino de la financiación e información económico financiera.
- Cuentas anuales de los últimos ejercicios depositadas en el Registro Mercantil y último cierre contable más próximo a la fecha de solicitud de la financiación.
- Cuentas de explotación previstas tras la realización del proyecto.

5. Operativa

Operativa

INSTITUT VALENCIÀ DE FINANCES

[Acceder](#) [Contacto](#) [Twitter](#) [LinkedIn](#)

[Inicio](#) [Somos IVF](#) [Pasos a seguir](#) [Capital riesgo](#) [Préstamos](#) [Solicitud de crédito](#) [Avalés](#) [Descargas](#)

Solicita ahora tu préstamo a medida

La solución de financiación de tu proyecto

- ✓ **Flexible.** Escoge el plazo para devolver tu préstamo.
- ✓ **Sencillo.** Solicita tu crédito online cómodamente.
- ✓ **Aplazamiento** Tómate un respiro, atrasa el pago si lo necesitas.

Destinatario	Pyme
Tipo de financiación	Préstamo
Actividad/Actuación a financiar	Industria
Importe Solicitado	750000
12000 €	5000000 €
Importe del proyecto	1000000
Sede del proyecto	Valencia
Plazo de devolución	96
1 mes	180 meses
Aplazamiento para devolver el capital	12
1 mes	36 meses
Sede social	Valencia
Fecha constitución	Noviembre 2011
Nº empleados	12
Tipo de proyecto	Financiación Inmovilizado y Circulante

[Solicitar](#)

PL NÁPOLES Y SICILIA, 6 / 46003 VALENCIA

T 961 971 700 / F 963 910 552

www.ivf.es / nombre.apellido@ivf.es



**GENERALITAT
VALENCIANA**

IV(F)*

**INSTITUT VALENCIÀ
DE FINANCES**

PL NÁPOLES Y SICILIA, 6 / 46003 VALÈNCIA

T 961 971 700 / F 963 910 552

Desarrollo.negocio@